

Nuevas Metodologías para la Medición de la Pobreza

Andrés Hernando

CASEN 2013: Lo bueno

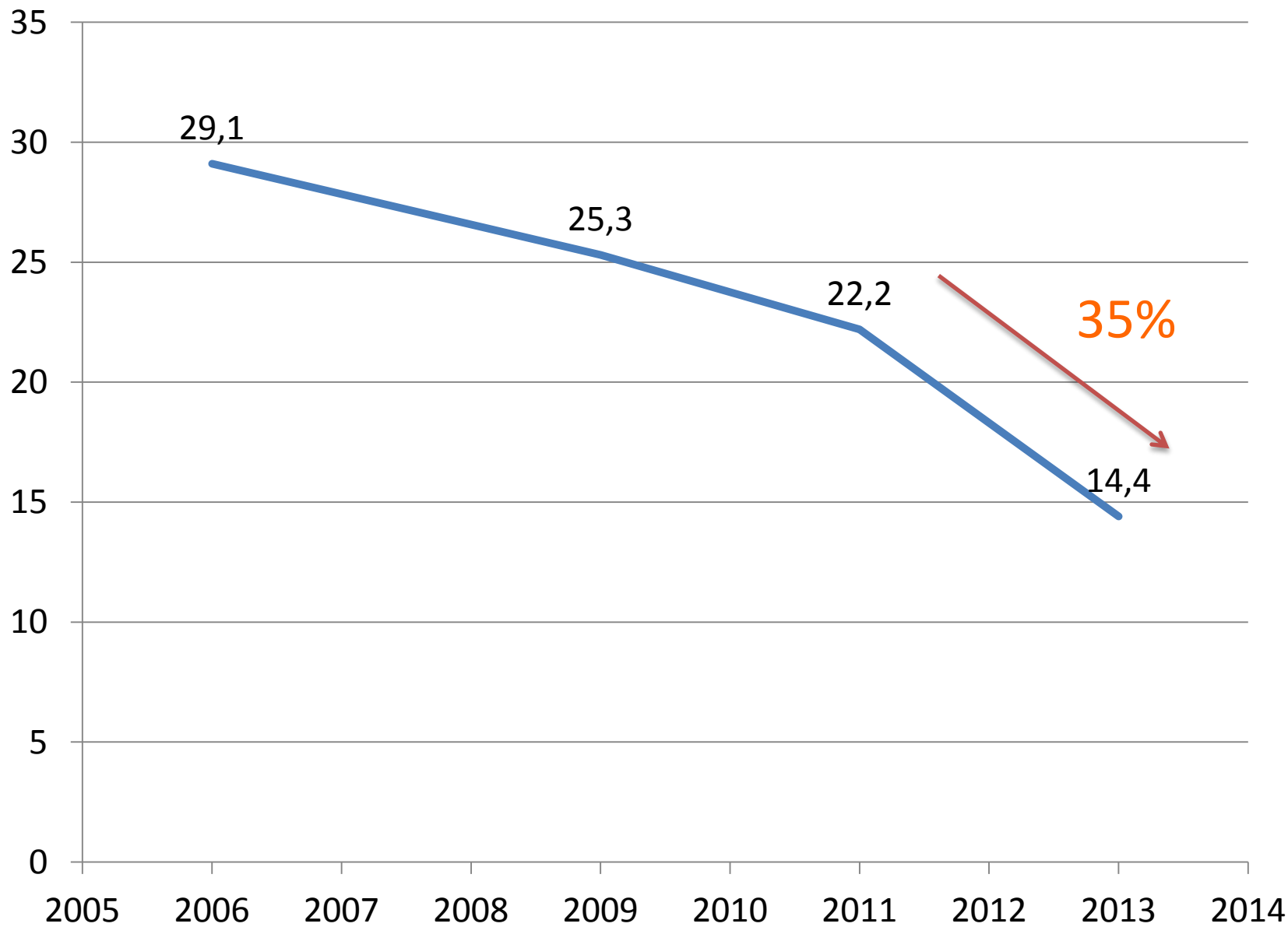
- Buenas noticias en reducción de la pobreza.
 - Razones para estar contentos.
- La desigualdad no cambia.
 - ¿Respuesta más lenta?
 - ¿Empleo y crecimiento no benefician (desproporcionadamente) más a más pobres?
 - NESI? Indices de remuneraciones?
 - ¿Se contesta distinto la CASEN?

Nuevas Metodologías

- Valorar la “confluencia de voluntades”
- *Aggiornamento* de nuestras mediciones. Nos lo debíamos hacer rato.
- ¿Qué haremos para que no se repita la larga espera?

Nuevas Metodologías

- Muchos cambios al mismo tiempo.
- Medición por Ingresos:
 - Cambio en la canasta básica, el patrón de consumo correcto.
 - Corrección por persona equivalente.
 - Fin de ajuste de CCNN.
 - Establece mecanismo de actualización permanente.
 - ¿Coeficiente de Orchansky?

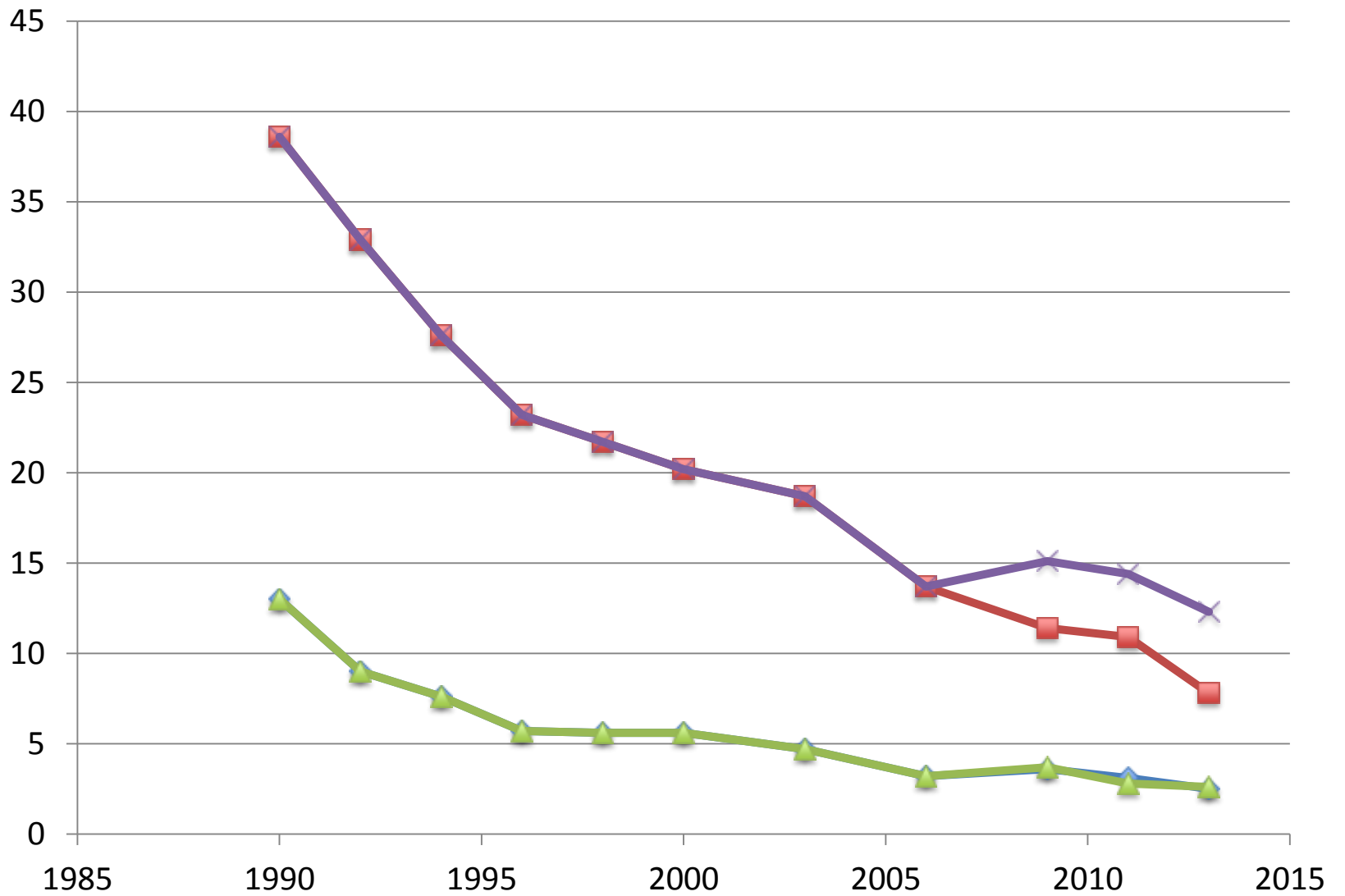


Nuevas Metodologías

- Pobreza Multidimensional
 - La riqueza de la medición directa.
 - El valor de contar con un indicador multidimensional (lo que estamos esperando)
 - Análisis de descomposiciones.
 - Análisis dinámico.
 - Lo debatible y lo perfectible.

Medición Tradicional

- ¿Tradicional?
 - RAE: “3. Que sigue las ideas, normas o costumbres del pasado”.
 - Lo consuetudinario: un deflactor, coeficientes fijos.
 - ¿Por qué el cambio? ¿Justificación? ¿Discusión?
 - ¿El momento?
 - La nueva medición por ingresos hace lo correcto, esto no me parece.
- Tantos cambios y terminamos con nada comparable.



◆ Nueva Tradición Extrema ■ Nueva Tradición Total
▲ Antigua Tradición Extrema ✕ Antigua Tradición Total

Nuevas Metodologías: Largo Plazo

- ¿Protocolo para futuros cambios?
- Nos demoramos 24 años en actualizar la medición por ingresos... ¿Qué haremos para evitar que nos pase lo mismo los próximos 24 años?
- Protocolizar futuras actualizaciones.
- ¿Mecanismo? ¿Encuestas complementarias o seguiremos usando EPF + Supuestos heroicos?

Nuevas Metodologías: Largo Plazo

- Lo mismo respecto a la medida multidimensional. En el tiempo deberemos actualizar/agregar dimensiones e indicadores.
- ¿Evolución del índice?
- ¿Una encuesta longitudinal para Chile?